

ALA NUOVA (EDIFICIO "C")
IDRICO - SANITARIO

TABELLE COIBENTAZIONE TUBAZIONI

Tubazioni sottotraccia			Colonne montanti		
Diametro tubazione		Coibent. SP	Diametro tubazione		Coibent. SP
Pollici	In mm	In mm	Pollici	In mm	In mm
-	8	4	-	8	7
-	10	4	-	10	7
-	12	4	-	12	7
-	14	4	-	14	7
-	16	4	-	16	7
3/8"	17.2	5	3/8"	17.2	9
1/2"	21.3	7	1/2"	21.3	12
3/4"	26.9	8	3/4"	26.9	14
1"	33.7	8	1"	33.7	14
1 1/4	42.4	8	1 1/4	42.4	14
1 1/2	48.3	8	1 1/2	48.3	14
2"	60.3	11	2"	60.3	19
-	70	11	-	70	19
2 1/2	76.1	11	2 1/2	76.1	19
3	88.9	11	3	88.9	19

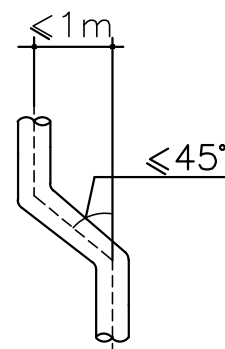
PARTICOLARI FOGNATURE

COLONNE DI SCARICO

Pendenza minima	in %
Collettori interrati e liberi fino al diametro int. 200	2
di diametro int. 250 e oltre	1,5
allacciamenti e diramazioni	2
di diametro int. 110 sino a 250	1

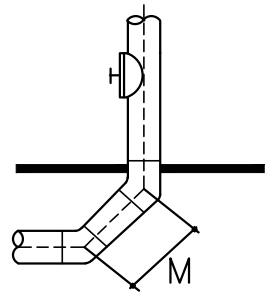
SPOSTAMENTO

Il cambiamento dell'asse delle colonne di scarico fino al max di 1m. e' da eseguire con spostamento avente un'angolazione compresa tra i 15° ed i 45°



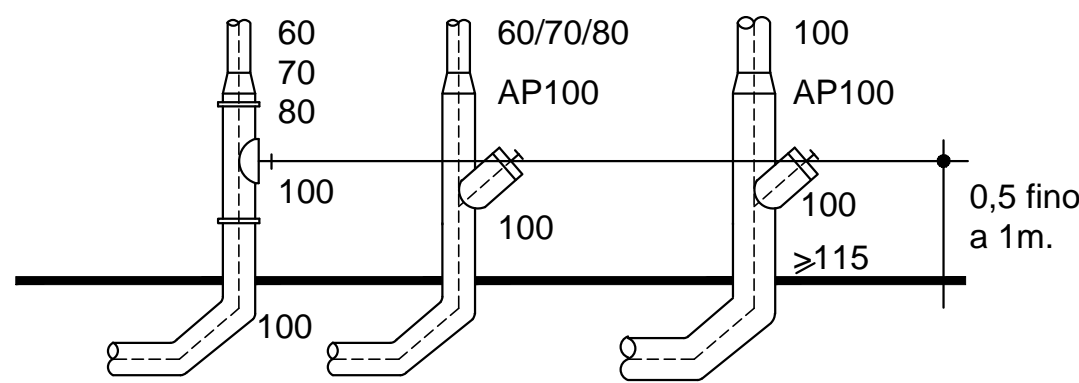
CAMBIAMENTO DI DIREZIONE

Il cambiamento di direzione di una condotta di scarico da verticale a orizzontale o viceversa e' da eseguire con due curve di 30 fino a 60° e pezzo intermedio diritto fino M > 2d



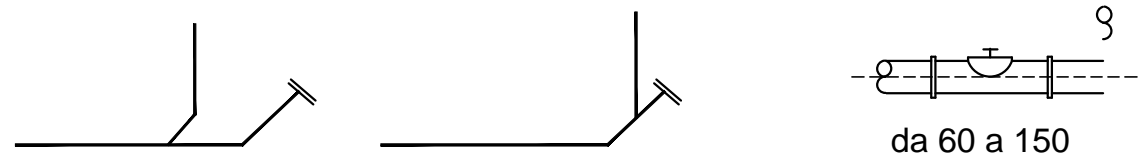
APERTURE DI PULIZIA

Ai piedi delle colonne di scarico ed in posizioni facilmente accessibili, non in locali abitati e possibilmente nemmeno in quelli di lavoro, sono da prevedere aperture ermetiche all'aria ed ai gas attraverso le quali si puo procedere alla pulizia delle condotte.



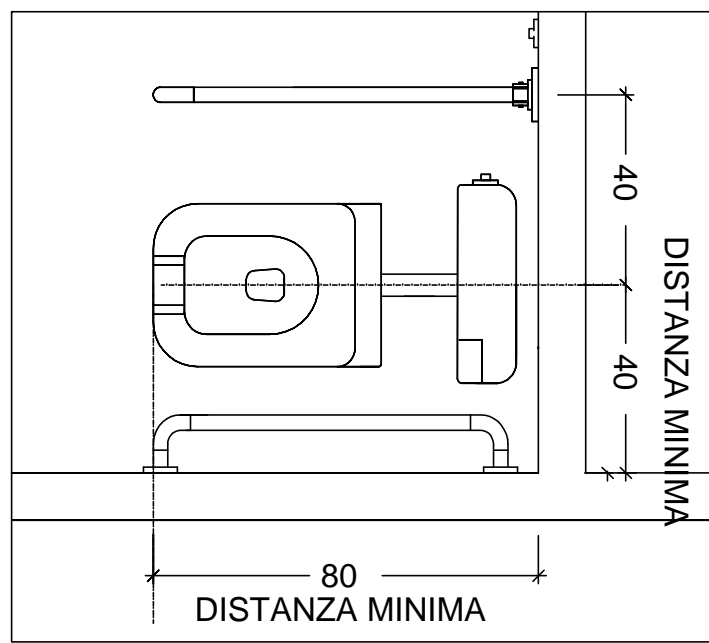
Nei collettori liberi sono da prevedere aperture di pulizia accessibili:

- all'uscita degli edifici
- nelle condotte diritte almeno ogni 40m
- nei cambiamenti di direzione

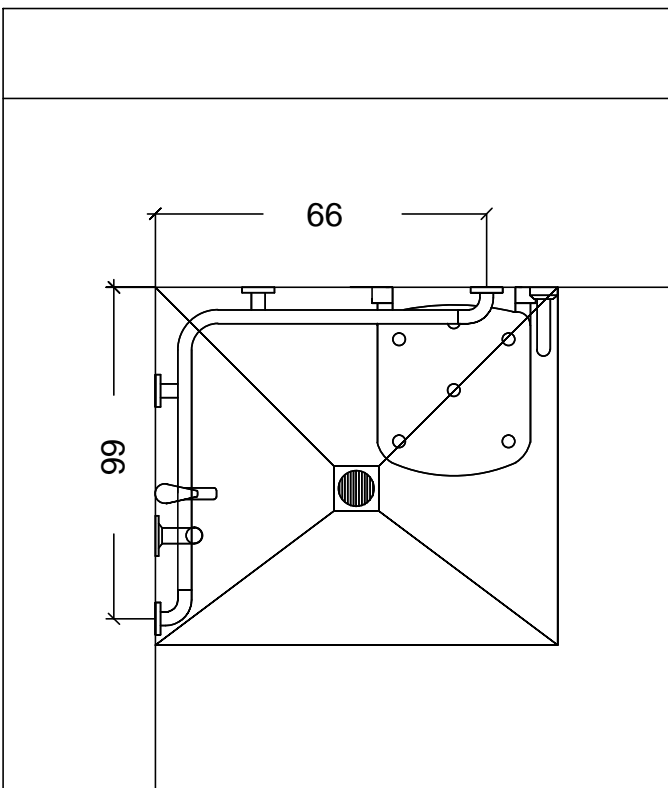


PARTICOLARI BAGNO DISABILI

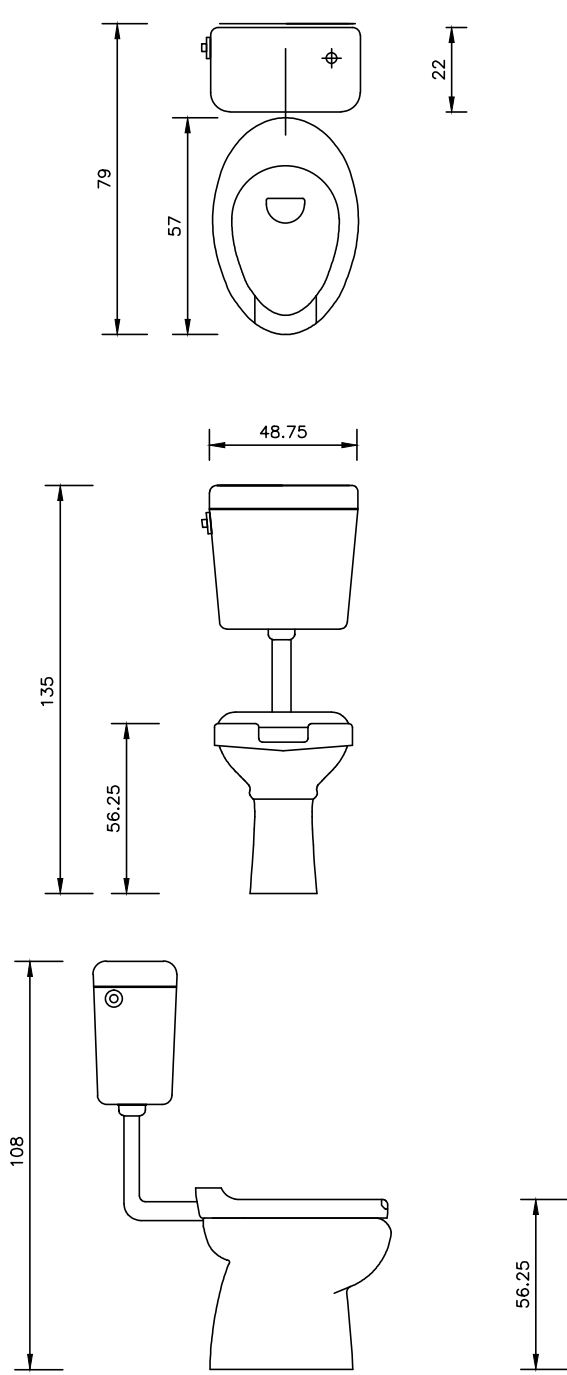
Particolare posizionamento WC scala 1=20



Particolare posizionamento doccia scala 1=20

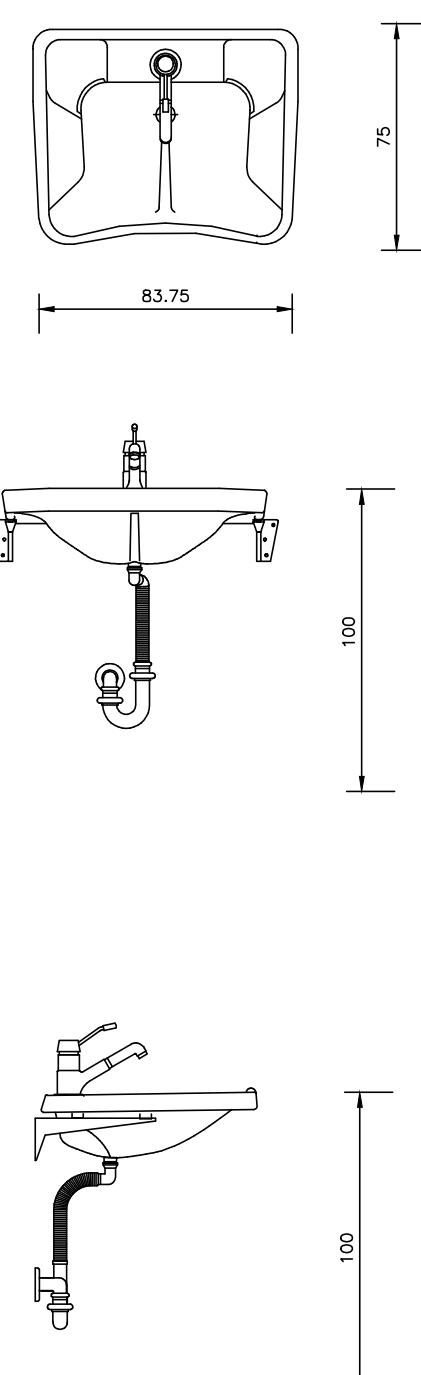


TAZZA PER BAGNO DISABILI



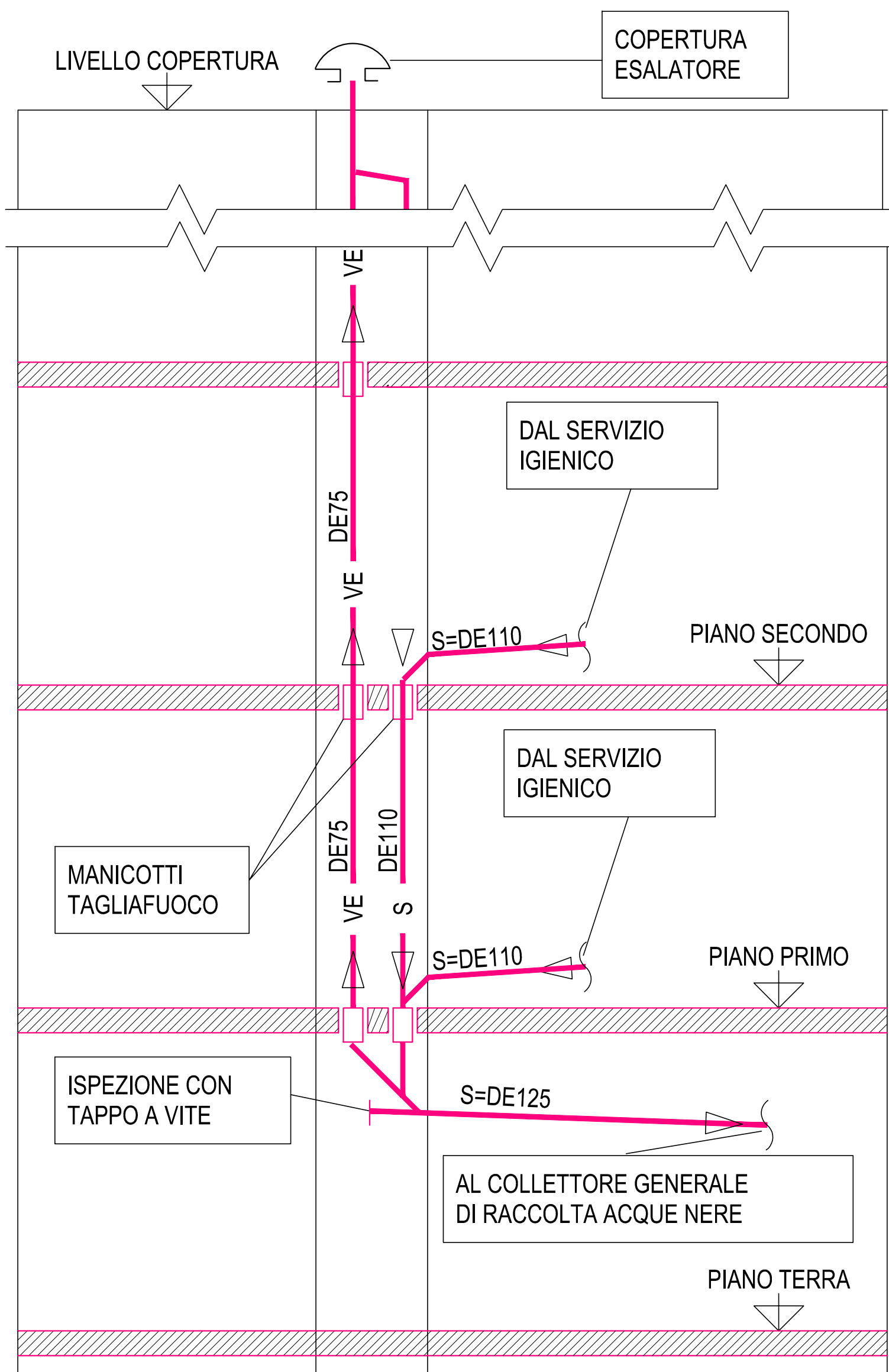
TIPO DI SANITARIO
Vaso igienico per disabili
MATERIALE
Vitreous china
REFERIMENTO TIPOLOGICO *
Tipo Dolomite (modello ATLANTIS) o equivalente
DIMENSIONI
cm 79x39
TIPO DI INSTALLAZIONE
A pavimento
TIPO DI SCARICO
A pavimento
ACCESSORI
Cassetta di scarico esterna di tipo ergonomico.
Sedile in resina e set di raccordo.
QUANTITA' DA INSTALLARE
2 Pezzi

LAVABO BAGNO DISABILI



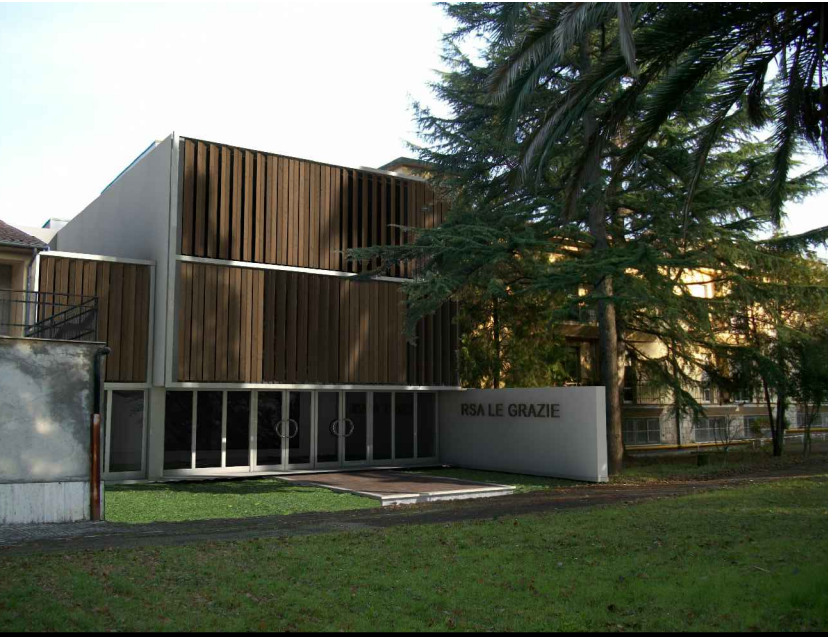
TIPO DI SANITARIO
Lavabo ergonomico per disabili
MATERIALE
Vitreous china
REFERIMENTO TIPOLOGICO *
Tipo Dolomite (serie Atlantis) o equivalente
DIMENSIONI
cm 60x67
TIPO DI INSTALLAZIONE
Su staffe di supporto in lega di alluminio verniciato dotate di sistema pneumatico per regolare l'inclinazione del lavabo stesso. H cm 80 dal pavimento finito
TIPO DI SCARICO
Sifone con canotto, scarico flessibile e piletta
ATTACCO RUBINETTERIA
Monoforo per miscelatore manuale a leva
ACCESSORI
Appoggiasgomiti e paraspruzzi.
TIPO DI RUBINETTO
Rubinetto miscelatore a leva clinica
MATERIALE
Ottone cromato
REFERIMENTO TIPOLOGICO*
Tipo Dolomite (serie Atlantis) o equivalente
TIPO DI INSTALLAZIONE
Su sanitario
QUANTITA' DA INSTALLARE
2 Pezzi

SCHEMA ALTIMETRICO
DISTRIBUZIONE RETI DI SCARICO
ACQUE NERE



Comune di Terni
Provincia di Terni

Lavori di adeguamento alle norme
antincendio del centro di assistenza
geriatrica residenziale "Le Grazie"



Tav.

IIS04

USLUmbria2

Titolo: PROGETTO ESECUTIVO

PROGETTO IMPIANTI MECCANICI:
IMPIANTO IDRICO SANITARIO E SCARICHI
Particolari costruttivi

Consulenti: Meta consulting progettazione S.r.l.	Committente: USLUmbria 2	
Disegnato da: II	Tolleranza: +/- 5 cm	Licenza software: AUTOCAD/REVIT/ARCHICAD/3ds-MAX/ETW
Controlato da: II	Scala: 1:100	Centro di Profilo: [3 3 7]
Approvato da: II	Inizio II	Finito II
File:		
Modificato da: II	Descrizione modifica:	
Modificato da: II	Descrizione modifica:	
Approvato da: II		

Studio tecnico Ing. Sergio Lancia
Via G. Da Vitellone n. 8 05100 Terni
Tel. 0744/238242 Fax 0744/238242
E-mail: lancis.sergio@gmail.com